

# “Experiencia regional europea de reafianzamiento” - El Fondo europeo de Inversiones (FEI)

XVII FORO IBEROAMERICANO DE SISTEMAS DE  
GARANTIA

Marcel Roy – Secretario General AECM

Taller C - El reafianzamiento regional como factor de  
desarrollo y sostenibilidad de los sistemas de  
garantía – Viernes, 26 de Octubre 2012



# La AECM



***38 sistemas de garantía en 22 países***

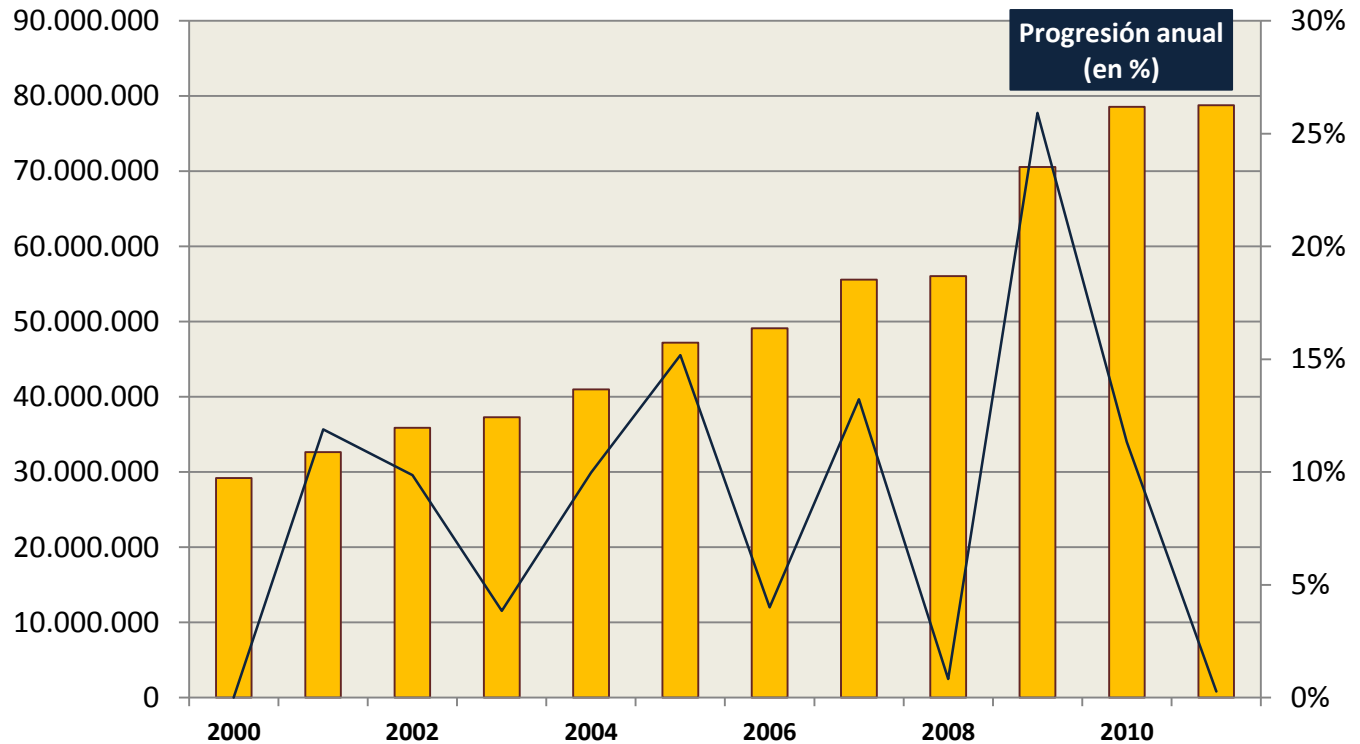
***Estadísticas de la AECM (31.12.2011)***

- Fondos propios € 9.000 millones
- Garantías otorgadas en 2010 € 28.000 millones
- Garantías en cartera € 79.000 millones
- Apalancamiento > 9 x
- Pymes beneficiarias ~ 3 millones



## AECM: Evolución general de la actividad de garantía

Volúmenes de garantías vivas en cartera (en € '000)



Crecimiento de 2000 a 2011: **168%**

Crecimiento anual medio: **9,6%**



# Tipologías de sistemas de garantía

- Los miembros de la AECM representan diferentes tipologías de sistemas:
  - Sistemas privados puramente o parcialmente cooperativos (CESGAR, SPGM, AssoConfidi, SGR en Bélgica, etc.)
  - Sistemas privados con estructuras diferentes (sociedades anónimas, etc.: VDB, AVHGA, etc.)
  - Sistemas públicos (bancos de desarrollo, fondos, agencias regionales: aws, SEF, SGFA, etc. )
  - Sistemas mixtos privados / públicos (Garantiqa, Oséo, etc.)



# Necesidad para el reafianzamiento en Europa

- En general, los sistemas de garantía europeos funcionan sin una finalidad lucrativo, cubriendo sus costes y perdidas por las primas de garantía
- Los sistemas privados han sido creados por colectivos de pymes individuales, asociaciones de pymes ó cámaras representativas (artesanado, comercio) para favorecer el acceso al crédito
- Focalizan proyectos con un perfil de riesgo con altas exigencias de garantía, no atendidos por el sector bancario



# Necesidad para el reafianzamiento en Europa

- Dilema de los sistemas de garantía:

Proveer un servicio para las pymes a coste bajo



Cobertura del riesgo a un nivel sostenible para el sistema de garantía

- Solución:
  - Sistemas de reafianzamiento público (España, Portugal, Italia, Bélgica, Alemania, Rumania, etc.)
  - Programas de reafianzamiento publico regional por el Fondo Europeo de Inversiones



# Ventajas de un reafianzamiento

- Para las sociedades de garantía recíproca:
  - Repartición del riesgo en mas actores
  - Existencia de un reafianzamiento público de cualidad soberana (Basilea II / CRD):
    - » Reducción del las exigencias en fondos propios regulatorios (ponderación 0)
  - Objetivos de garantía con mas riesgo y finalidad de sostén focalizado
  - Mayor apalancamiento => mayor volumen de garantía



# Ventajas de un reafianzamiento

- Para las instituciones financieras:
  - Existencia de una contragarantía pública de calidad soberana (Basilea II / CRD)
    - » Reducción de las exigencias en fondos propios regulatorios (ponderación 0)
  - Posibilidad de expandir cartera de los créditos a las PYMES
  - Valor añadido de la análisis del riesgo por parte de las SGRs combinado con un riesgo residual de a veces no más del 20 %
  - Mejor riesgo promedio en cartera





# Ventajas de un reafianzamiento

- Para las autoridades públicas (I):
  - El contragarante también tiene un numero de ventajas derivando del sistema
    - SGR actúan como intermediario para la política PYME
      - » Presencia a nivel regional y / o local
      - » Análisis y seguido individuales por la SGR
      - » Peer review por emprendedores
    - Mayor efecto de apalancamiento que en el caso de una garantía estatal aislada



# Ventajas de un reafianzamiento

- Para las autoridades públicas (II):
  - **Beneficios macroeconómicos importantes**
    - Estudio reciente comprobó el valor añadido de los bancos de garantía para el estado alemán, es decir, los efectos agregados (gastos y ingresos, por ejemplo aumento de los ingresos fiscales, reducción de pagos de seguro de desempleo, etc) sobre el balance financiero público fueron positivos:
    - Aumento del PIB por año de 1.700 millones de EUR en promedio
    - Aumento del número de empleos de 14.000 por año en promedio
    - Aumento del balance financiero del estado (Ingresos – gastos) de 600 millones por año en promedio



# Reafianzamiento regional: ¿Por qué es necesaria la intervención de la UE?

- Importancia de las MIPYMES y de la garantía
- A pesar de una intervención pública, continúan las fallas del mercado y las deficiencias en la financiación a nivel del estado miembro
- Hay una dimensión política europea: Fallas del mercado con respecto a la financiación en todos los estados miembros
- Existencia de fallas de mercado para segmentos específicos (transmisión de empresas, creación de empresas, innovación, etc.) con mayor perfil de riesgo



# Tipologías de programas de reafianzamiento UE:

- **Programas en el marco de la política de cohesión**
  - Política regional – Fondos estructurales
  - Solo disponible para regiones con un cierto nivel de desarrollo económico
- **4 generaciones de programas transversales de apoyo a las MIPYMES:**
  - “Programa de Crecimiento y Empleo” 1998 - 2000
  - “Programa MultiAnnual” 2001 - 2006,
  - “Programa Competitividad y Innovación” 2007 - 2013
  - Proyecto para nuevos programas 2014 - 2020  
(COSME, RSI, etc.)



# Aspectos principales de los programas de reafianzamiento lanzados por la UE

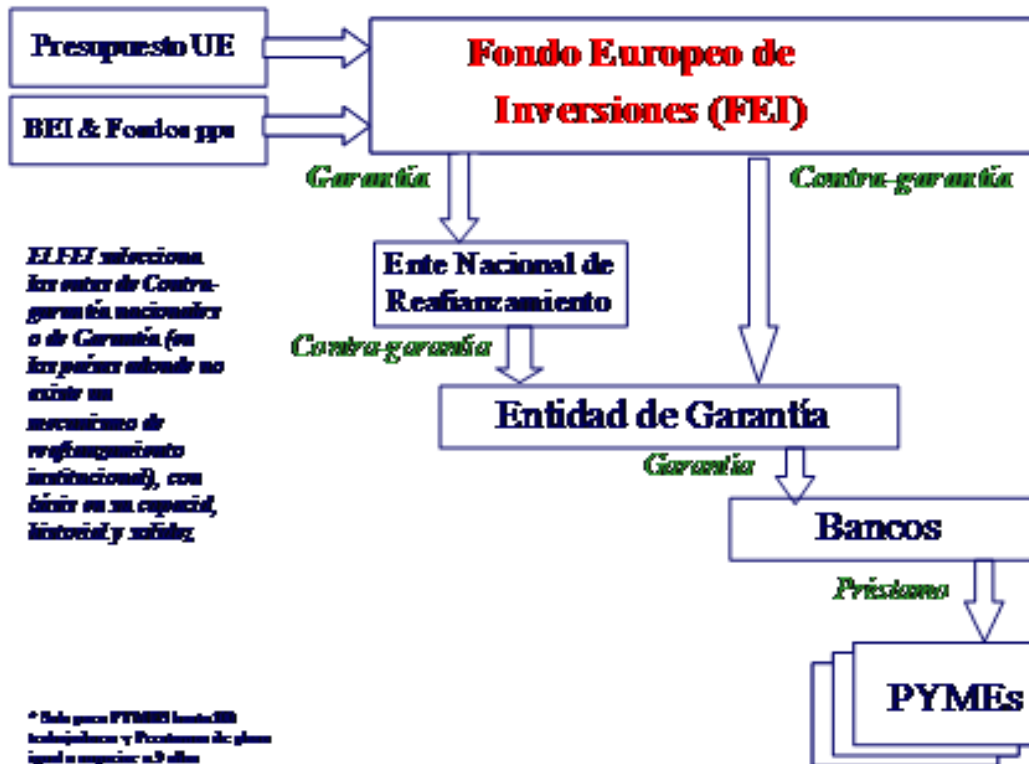
- Bases jurídicas: Estrategia Europa 2020, Iniciativa *Horizon 2020*, Plan de Acción sobre el acceso de las PYME a la financiación, SBA, presupuesto
- Proceso legislativo europeo: (propuesta de la Comisión, co-decisión PE y Consejo)
- Duración programática de largo plazo (7 años)
- Fondos provenientes del presupuesto de la Unión europea
- Abierto a intermediarios financieros de todos los estados miembros de la UE, del espacio económico europeo, países candidatos
- Reafianzamiento de garantías directas o de contra-garantías/reafianzamiento nacional
- Gestión por el Fondo Europeo de Inversiones



# El Fondo Europeo de Inversiones

## MECANISMO EUROPEO DE APOYO PARA EL ACCESO A LA FINANCIACIÓN DE LAS PYMES \*

### Recursos



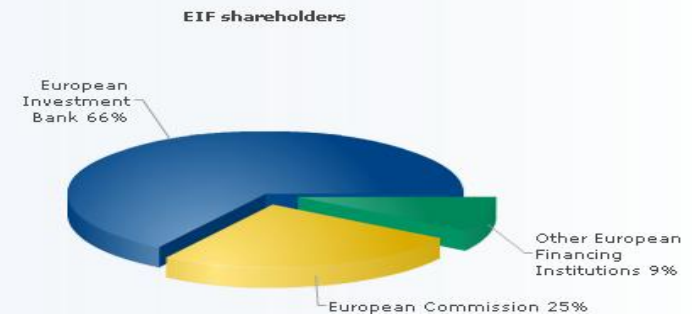
*El FEI selecciona los entes de Contragarantía nacionales o de Garantía (en los países donde no existe un mecanismo de refuerzo institucional), con base en su capacidad, histórico y solidez.*

*\* Solo para PYMES hasta 500 trabajadores y Facturas de plaza igual o superior a 9 años.*



# El Fondo Europeo de Inversiones

- El FEI tiene un capital autorizado de € 3000 millones, dividido en 3.000 acciones de €1.000.000
- Parte Grupo BEI (Rating AAA)
- Estructura de fondos propios:



- EL BEI esta gobernado por:
  - [Board of Governors](#) – Consejo de los Gobernadores, Ministros de Finanzas de los Estados Miembros.
  - [Board of Directors](#) – Consejo de administración, 28 de cada Estado Miembro y la Comisión Europea.
  - [Management Committee](#) – La Comisión de gestión, el Presidente del BEI y 8 vice presidentes
  - [Audit Committee](#) – Comisión de auditoria, 3 miembros y 3 observadores,



# El Fondo Europeo de Inversiones

- El BEI y el FEI cooperan principalmente en el área de apoyo a las PYMEs:
  - El BEI da créditos de largo plazo para proyectos de inversiones de gran escala.

El banco promueve también las PYMEs a través de:

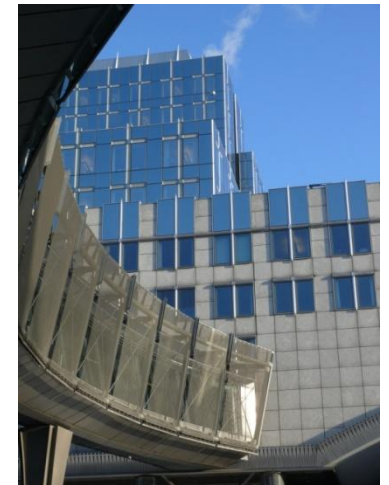
  - Lineas de credito de medio y largo plazo por intermediarios financieros en el sector bancario
  - Actividades de capital riesgo
- El FEI se focaliza en:
  - Inversiones en PYMEs innovadores en la UE y estados candidatos a través fondos de capital riesgo
  - Operaciones de refianzamiento a sistemas/entes de garantía para PYMEs en base del presupuesto UE o capacidad propia





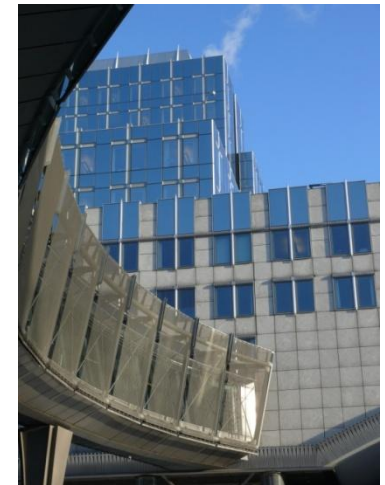
# Ejemplo de programa de reafianzamiento UE

- Programa marco innovación y Competitividad (CIP):
  - Programación 2006 – 2013
  - € 500 millones
  - Administrado por el FEI
  - Facilidad de reafianzamiento
    - 11 miembros de la AECM intermediarios financieros
  - También:
    - garantías por leasing, microcrédito,
    - Titularización de carteras



# Ejemplo de programa de reafianzamiento UE

- Programa marco innovación y Competitividad (CIP):
  - Situación inicio 2012:
    - Más de € 6.400 millones en garantías
    - € 10.167 millones en préstamos
    - 170.545 MIPYMES beneficiarias
    - Más de 646.957 empleos
  - Parte apoyo por miembros AECM:
    - 80 % de la actividad de garantía



# Aspectos claves para un sistema exitoso de reafianzamiento regional

- **Posibilidad de ponderación 0**
  - Marco reglamentario
  - Evitar limitaciones como una cap rate
  - Incitación para los bancos para utilizar la garantía
- **Objetivos realistas**
  - Volumen, cap rate (flexibilidad en caso de crisis)
  - adicionalidad
- **Apoyo plurianual por las autoridades publicas**
- **Sistema con prima gratuita (o menor posible) para maximizar el apoyo a la pyme a menor coste posible**



# Conclusiones:

**El reafianzamiento nacional y supranacional es un factor clave en la sostenibilidad de los sistemas de garantía**



**Gracias por su atención**



**aecm**  
EUROPEAN ASSOCIATION OF MUTUAL GUARANTEE SOCIETIES  
Growing together