



**FOGAPE**

# XVII Foro Iberoamericano 25 y 26 Octubre 2012 Buenos Aires



**FOGAPE**

FONDO DE GARANTÍA PARA EL PEQUEÑO EMPRESARIO

Alessandro Bozzo  
[abozzo@bancoestado.cl](mailto:abozzo@bancoestado.cl)





**FOGAPE**

# FOGAPE: Modelo Basado en Operadores Financieros mediante Licitaciones



**FOGAPE**

FONDO DE GARANTÍA PARA EL PEQUEÑO EMPRESARIO



# FOFAPE

## MODELO LICITACIONES



**FOGAPE**

### Definiciones:

FOGAPE es un **Fondo Estatal**, creado en 1980 por ley. Tiene personería Jurídica y capital propio.

Objetivo :

- Garantizar financiamientos a IFs (públicas y privadas), y
- Reafianzar certificados de fianza que otorguen las IGRs (2007).

Administrador: BancoEstado

Supervisor: SBIF

Garantía:

- Tasa de Cobertura máxima de 80%.
- Comisión diferenciada por riesgo ( 1% a 2% p.a)

Reafianzamiento:

- Comisión de un 0,25% p.a. (según riesgo)
- Deducible del 2,5% p.a. del saldo de la camada cada año calendario.

Asignación de Garantías: Licitaciones Publicas (por ley)

IFIs: Cursan créditos afectos a la Garantía (individualmente a cada cliente, no por portfolio)

IGRs: Cursan certificados de Fianza que quedan parcialmente reafianzados.

# FOGAPE

## MODELO LICITACIONES



**FOGAPE**

### **Objetivo de la Licitación:**

- Mecanismo de Asignación competitivo.
- Transparenta la asignación de fondos garantizados entre distintos operadores.
- Maximizar las garantías disponibles. Competencia por tasas de cobertura.

### **Ventajas:**

- El modelo basado en Operadores permite un modelo masivo. Estos califican, evalúan y otorgan el financiamiento a sus clientes, con mayor información que el Estado (propietario del Fondo).
- Se comparte riesgo entre IFIs, Operadores y Beneficiarios. Fomenta un incentivo al cumplimiento del servicio de la deuda.
- Con pocos recursos es posible alcanzar una gran cantidad de MIPYMEs

### **Desventajas:**

- Asignación Competitiva puede dejar fuera algunos operadores y su operación puede ser intermitente (no permite a la IFI planificar ni proyectarse a LP)
- Los fondos licitados, pueden resultar insuficientes dentro del periodo de su vigencia (3 meses actualmente).
- Si las tasas de garantía bajan demasiado, los operadores podrían presionar por mayores garantías adicionales a sus clientes (si bajan las tasas es por competencia).
- Si licitaciones no diferencian tipo de beneficiarios, se puede desfavorecer a sectores de menores garantías (Microempresas).



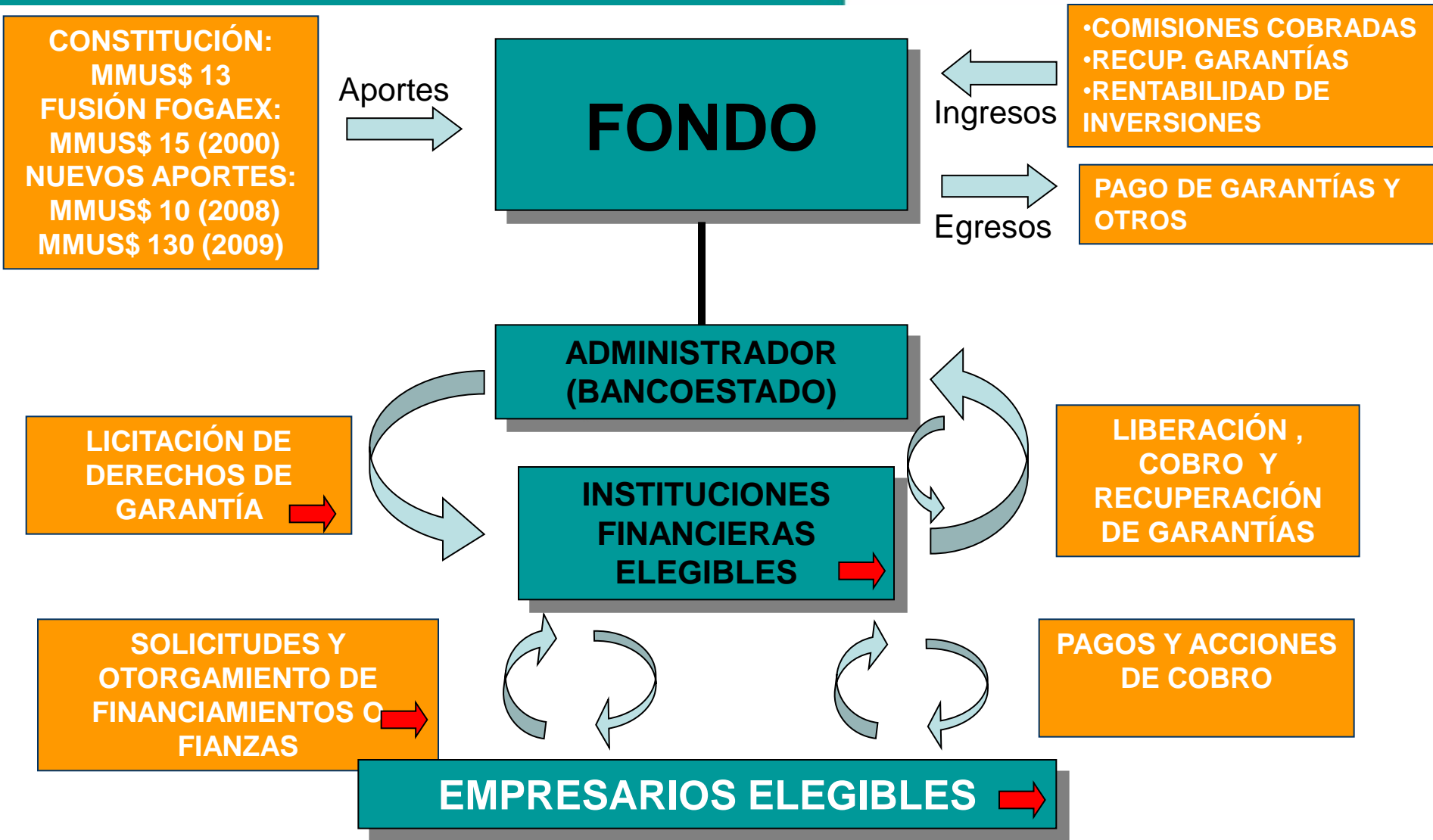
### **Características de las Licitaciones:**

- Los derechos adjudicados no se pueden revender entre instituciones.
- Las instituciones deben utilizar más del 80% de los recursos que se adjudican.
- No existe castigo pecuniario por adjudicarse derechos y no utilizarlos, pero sí existe una limitación para las ofertas que pueden hacerse en la licitación siguiente.
- Hay un límite de porcentaje máximo de adjudicación por IFI (evitar concentración).
- Si sobran derechos en una licitación estos se pueden solicitar por ventanilla, a la menor tasa de cobertura ofertada en la licitación (evita especulación).
- Algunas instituciones pueden ser excluidas temporal o permanentemente según la tasa de riesgo que se define a través de la siniestralidad de requerimientos de pago y morosidad de la cartera vigente.
- Comisiones diferenciadas por riesgo se calculan para cada licitación.

# MODELO DE NEGOCIO: Asignación por Licitaciones.



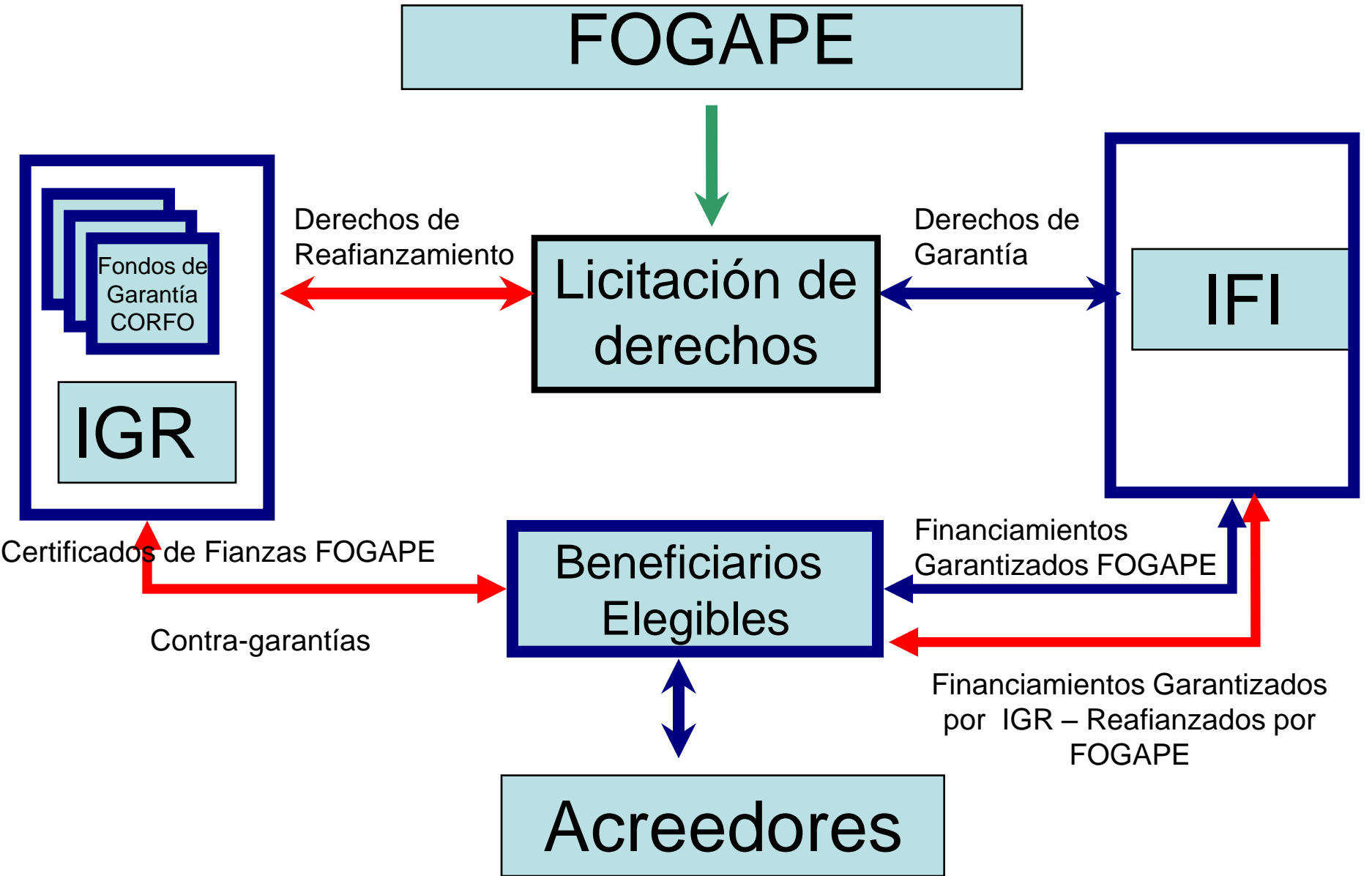
**FOGAPE**



Modelo basado en Operadores:

Evalúan , deciden y otorgan los créditos afectos a la garantía.

# Modelo de negocio: Licitaciones



# Instituciones que pueden participar en Licitaciones del Fondo



**FOGAPE**

**Instituciones  
financieras  
supervisadas  
por SBIF**

**Cooperativas de  
Crédito no  
supervisadas por  
SBIF que cumplan  
exigencias del  
Departamento de  
Cooperativas del  
Ministerio de  
Economía y el  
Administrador.**

**Instituciones de  
Garantía  
Recíproca**





**FOGAPE**

# Ejemplos: Licitaciones de Diciembre 2010 y de 2011



**FOGAPE**

FONDO DE GARANTÍA PARA EL PEQUEÑO EMPRESARIO



# Ejemplo 1: Licitación trimestral de Diciembre 2010



Diciembre 2010						
Nº de Instituciones	Monto Derechos Disponibles MUSD	Monto Demandado MUSD	Monto Adjudicado MUSD	Tasa Mínima	Tasa Ponderada	Monto Adjudicado Vs Licitado
25	336.119	467.808	336.119	50%	69%	100%
	Tasa Global	Número de Insituciones	Monto Ofertas Presentadas MUSD	Factor de asignación	Monto Adjudicado Final MUSD	
	50%	1	8.163	100,00%	8.163	
	68%	2	116.681	100,00%	116.681	
	69%	2	15.365	100,00%	15.365	
	70%	5	293.506	66,75%	195.909	
	75%	1	1.921	0,00%	-	
	78%	2	3.841	0,00%	-	
	79%	1	1.200	0,00%	-	
	80%	11	26.409	0,00%	-	
	<b>Sub-Total</b>	<b>25</b>	<b>467.088</b>		<b>336.119</b>	

- Oferta > Demanda. Demanda supero a la Oferta de Garantías disponibles.
- Participaron 25 Instituciones, pero sólo 10 se adjudicaron los montos demandados.
- Los fondos se distribuyen entre las instituciones que ofertaron las tasas menores.

## Ejemplo 2: Licitación Trimestral de Diciembre 2011



**FOGAPE**

### Diciembre 2011

Nº de Instituciones	Monto Derechos Disponibles MUSD	Monto Demandado MUSD	Monto Adjudicado MUSD	Tasa Mínima	Tasa Ponderada	Monto Adjudicado Vs Licitado
27	408.145	298.762	298.762	65%	80%	73%
	Tasa Global	Número De Instituciones	Monto Ofertas Presentadas MUSD	Factor de asignación	Monto Adjudicación Final MUSD	
	65%	1	2.881	100,00%	2.881	
	74%	1	1.441	100,00%	1.441	
	75%	4	8.979	100,00%	8.979	
	79%	1	2.401	100,00%	2.401	
	80%	20	283.060	100,00%	283.060	
	<b>Sub-Total</b>	<b>27</b>	<b>298.762</b>		<b>298.762</b>	

- Oferta > Demanda. Derechos disponibles exceden a los derechos demandados
- Participan 27 Instituciones, todas las ofertas son adjudicadas.

# Resultados Licitación Comparativa Diciembre 2010/2011



# FOGAPE

INSTITUCIÓN	Monto Demandado MUSD	Tasa Global	Monto adjudicado MUSD	INSTITUCIÓN	Monto Demandado MUSD	Tasa Global	Monto adjudicado MUSD
<b>Diciembre 2010</b>				<b>Diciembre 2011</b>			
BANCO DE CHILE	79.110	70%	52.805	BANCO DE CHILE	24.009	80%	24.009
BANCO INTERNACIONAL	2.641	80%	0	BANCO INTERNACIONAL	1.441	80%	1.441
BANCOESTADO	112.840	68%	112.840	BANCOESTADO	57.620	80%	57.620
SCOTIABANK	14.405	69%	14.405	SCOTIABANK	19.207	80%	19.207
BCO. DE CREDITO E INVERSIONES	48.737	70%	32.531	BCO. DE CREDITO E INVERSIONES	48.017	80%	48.017
CORPBANCA	10.324	80%	0	CORPBANCA	8.163	80%	8.163
BANCO BICE	1.921	80%	0	BANCO BICE	1.921	80%	1.921
BANCO SANTANDER	139.249	70%	92.946	BANCO SANTANDER	96.034	80%	96.034
BANCO ITAU	1.921	75%	0	BANCO ITAU	1.921	80%	1.921
BCO. NACION ARGENTINA	480	80%	0	BCO. NACION ARGENTINA	480	80%	480
BANCO FALABELLA	1.200	79%	0	BANCO FALABELLA	960	80%	960
				BANCO CONSORCIO	1.921	80%	1.921
RABOBANK	1.921	80%	0				
BBVA	3.841	68%	3.841	BBVA	1.921	80%	1.921
BANCHILE FACTORING S.A.	9.603	70%	6.410	BANCHILE FACTORING S.A.	7.443	80%	7.443
BCI FACTORING S.A.	16.806	70%	11.218	BCI FACTORING S.A.	4.802	80%	4.802
				BBVA FACTORING	1.681	80%	1.681
COOPEUCH	240	80%	0	COOPEUCH	336	75%	336
ORIENTCOOP	4.081	80%	0	ORIENTCOOP	480	80%	480
CONGARANTÍA C.G.R.	1.921	80%	0	CONGARANTÍA C.G.R.	1.921	75%	1.921
CONFIANZA S.A.G.R.	1.441	80%	0	CONFIANZA S.A.G.R.	2.881	65%	2.881
PROAVAL S.A.G.R.	960	69%	960	PROAVAL S.A.G.R.	1.441	74%	1.441
AVAL CHILE SAGR	8.163	50%	8.163	AVAL CHILE SAGR	4.802	75%	4.802
MASAVAL S.A.G.R.	2.881	78%	0	MASAVAL S.A.G.R.	2.881	80%	2.881
FIRST AVAL S.A.G.R.	720	80%	0	FIRST AVAL S.A.G.R.	1.921	75%	1.921
				SUAVAL S.A.G.R.	1.441	80%	1.441
				AVAL PYME	2.401	79%	2.401
				MULTIAVAL S.A.G	720	80%	720
<b>Total</b>	<b>465.407</b>		<b>336.119</b>		<b>298.762</b>		<b>298.762</b>



### **Comentarios Generales:**

- El monto licitado ha variado en el tiempo, dependiendo de los recursos del Fondo.
- Las bases de licitación indican las características de cada licitación: monto a licitar, tipos de créditos, vigencia derechos, las comisiones por institución y las limitaciones que cada una pueda tener.
- Las instituciones financieras participan ofreciendo una tasa de cobertura por una determinada cantidad de derechos (monto demandado).
- Las ofertas se realizan en sobre cerrado. Se abre el día de la licitación ante una comisión formada por secretarios de las instituciones financieras, elegidas al azar en cada licitación.
- La variable de adjudicación o precio de la subasta, corresponde a la tasa de cobertura y los ganadores se eligen por la tasa de cobertura más baja.
- Las instituciones se adjudican los derechos de garantía de forma gratuita, es decir, el precio por el que compiten es la tasa de cobertura que van a aplicar. La comisión que se aplica es sobre las garantías otorgadas.



## Impacto:

- Con pocos recursos es posible generar un impacto social elevado a riesgo controlado. (efecto del mecanismo competitivo y del apalancamiento)
- Da acceso al financiamiento a los empresarios elegibles que no disponen de garantías suficientes.
- No exige garantías adicionales, siendo decisión de las instituciones financieras la exigencia de garantías complementarias.
- Es líquida comparándola con otras garantías reales. Se puede cobrar con el inicio de acciones judiciales (notificación).
- Estudio de impacto de Fogape demostró adicionalidad de crédito y económica. Aumento del monto de financiamiento en 40% en la RM y un 14% de MIPYMEs acceden por primera vez al Sistema Financiero.
- Permite bancarizar a las empresas de menor tamaño aportando al crecimiento del País.



**FOGAPE**

# Gestión Licitaciones

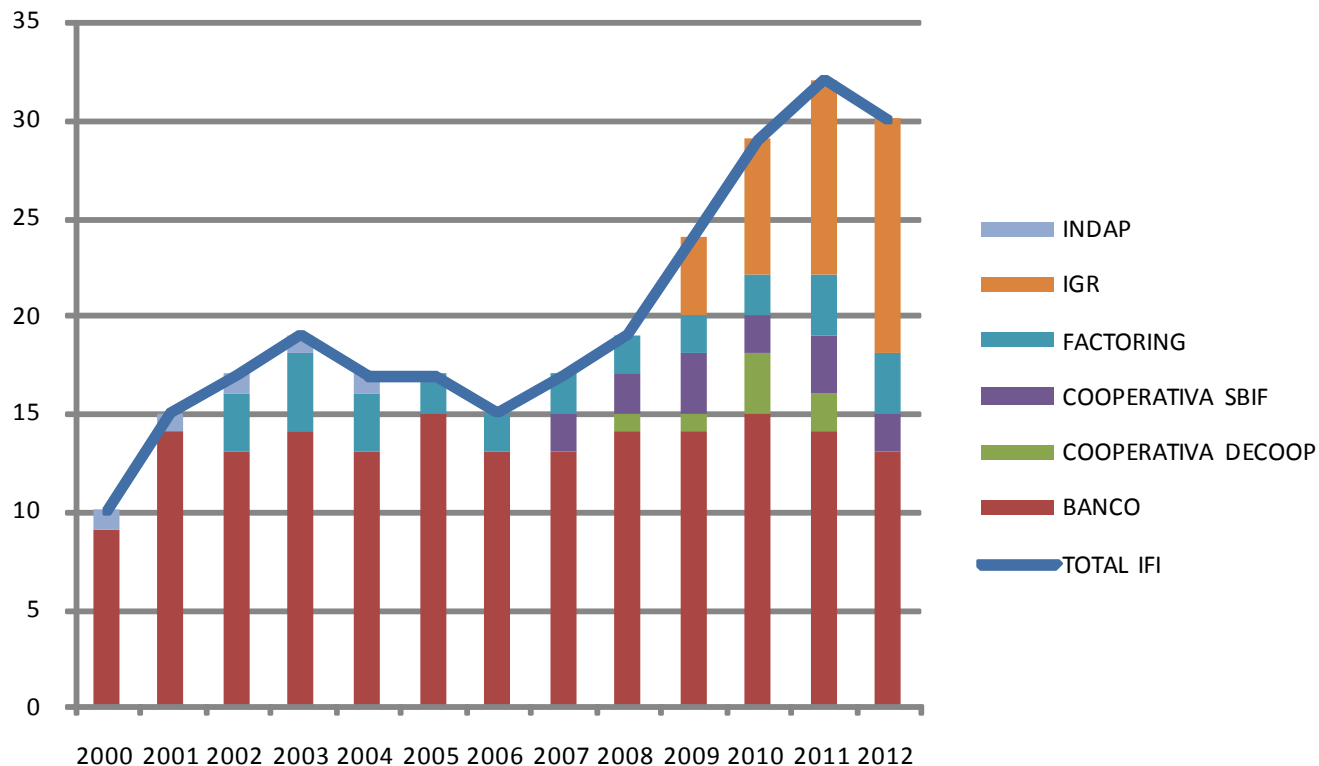


**FOGAPE**

FONDO DE GARANTÍA PARA EL PEQUEÑO EMPRESARIO



# Gestión Acumulada Años 2000-2012 (Septiembre) Instituciones Participes de Licitaciones



**PARTICIPACION DE IFI  
EN LICITACION  
AÑOS 2000-2012**

**FUERTE INCREMENTO  
DE LAS IGRs EN LOS  
AÑOS 2011-2012**

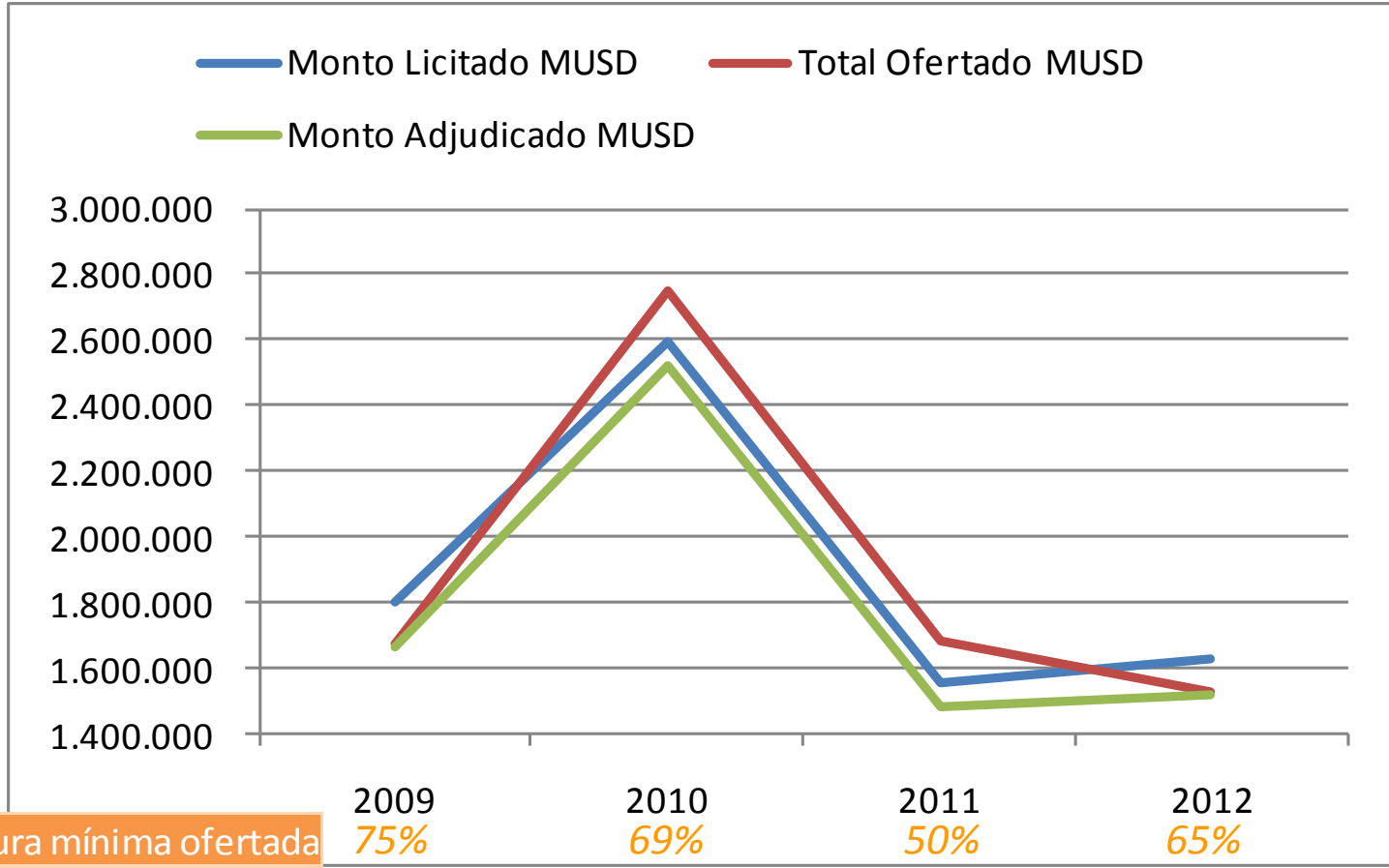
**LA BAJA DE LOS  
BANCOS EN LOS AÑOS  
2011 Y 2012 SE DEBE A  
QUE HAN DEJADO DE  
PARTICIPAR  
INSTITUCIONES QUE  
NO TIENEN CARTERA  
EN SEGMENTO MYPE**

TIPO IFI	2000	2001	2002	2003	2004	2005	2006	2007	2008	2009	2010	2011	2012
BANCO	9	14	13	14	13	15	13	13	14	14	15	14	13
COOPERATIVA DECOOP									1	1	3	2	
COOPERATIVA SBIF								2	2	3	2	3	2
FACTORING			3	4	3	2	2	2	2	2	2	3	3
IGR										4	7	10	12
INDAP	1	1	1	1	1								
<b>TOTAL IFI</b>	<b>10</b>	<b>15</b>	<b>17</b>	<b>19</b>	<b>17</b>	<b>17</b>	<b>15</b>	<b>17</b>	<b>19</b>	<b>24</b>	<b>29</b>	<b>32</b>	<b>30</b>



# Licitaciones años 2009-2012

## Montos licitados, ofertados y Adjudicados (MUSD)



Tasa cobertura mínima ofertada

**Años 2009 y 2010 incluyen financiamientos para Grandes y Medianas empresas, autorizadas a operar hasta el 02-01-2011 (plan anti cíclico).**

# Resumen Licitaciones años 2009-2012

## Por Segmento y Tipo de Institución Participante



**FOGAPE**

		MONTOS OFERTADOS EN MMUSD POR AÑOS			
SEGMENTO	TIPO IFI	2009	2010	2011	2012
Grandes Empresas	BANCO	147.676	190.109	0	0
	COOPERATIVA SBIF	0	3.841	0	0
	FACTORING	8.931	7.577	0	0
	IGR	4.322	25.929	0	0
Tasa cobertura mínima ofertada		30%	30%		
<b>Total Ofertado Grandes Empresas</b>		<b>160.929</b>	<b>227.457</b>	<b>0</b>	<b>0</b>
Medianas Empresas	BANCO	315.643	528.331	0	0
	COOPERATIVA SBIF	1.921	960	0	0
	FACTORING	48.401	38.990	0	0
	IGR	11.764	61.942	0	0
Tasa cobertura mínima ofertada		50%	45%		
<b>Total Ofertado Medianas Empresas</b>		<b>377.729</b>	<b>630.223</b>	<b>0</b>	<b>0</b>
Pequeñas Empresas	BANCO	1.027.378	1.682.228	1.462.986	1.339.723
	COOPERATIVA DECOOP	384	6.252	1.633	0
	COOPERATIVA SBIF	6.396	8.384	8.355	2.929
	FACTORING	80.717	118.314	135.648	63.382
	IGR	24.729	80.429	77.788	120.523
Tasa cobertura mínima ofertada		75%	69%	50%	65%
<b>Total Ofertado Pequeñas Empresas</b>		<b>1.139.604</b>	<b>1.895.607</b>	<b>1.686.409</b>	<b>1.526.557</b>
<b>Total Ofertado</b>		<b>1.678.262</b>	<b>2.753.287</b>	<b>1.686.409</b>	<b>1.526.557</b>

# Tasas de Cobertura Licitada y Ofertada

## Años 2000-2012

### Segmento MYPE



	Tasa cobertura mínima ofertada segmento MYPE												
Tasa cobertura máxima licitada	2000	2001	2002	2003	2004	2005	2006	2007	2008	2009	2010	2011	2012
70%				63%	64%	59%	55%	65%	68%				
80%	80%	75%	70%	60%	63%	60%	60%	65%	70%	75%	69%	50%	65%

- Años 2003 al 2008 licitaciones diferenciadas para fomentar tipos distintos de financiamientos tales como mayores plazos, segmentos microempresarios o exportadores otorgándole a estos una tasa máxima mayor de aquellos que no se pretendía fomentar.
- Años 2009 y 2010, participan empresas Grandes y Medianas, se disponía de más Fondos que al no ser ofertados para estos segmentos se disponían para las MYPES.
- A diciembre de 2010 se alcanza leverage de mas de 10 veces en Fogape.- Se bajo monto licitado => la tasa de cobertura más baja del periodo 2009-2012.



**FOGAPE**

# Gestión FOGAPE



**FOGAPE**

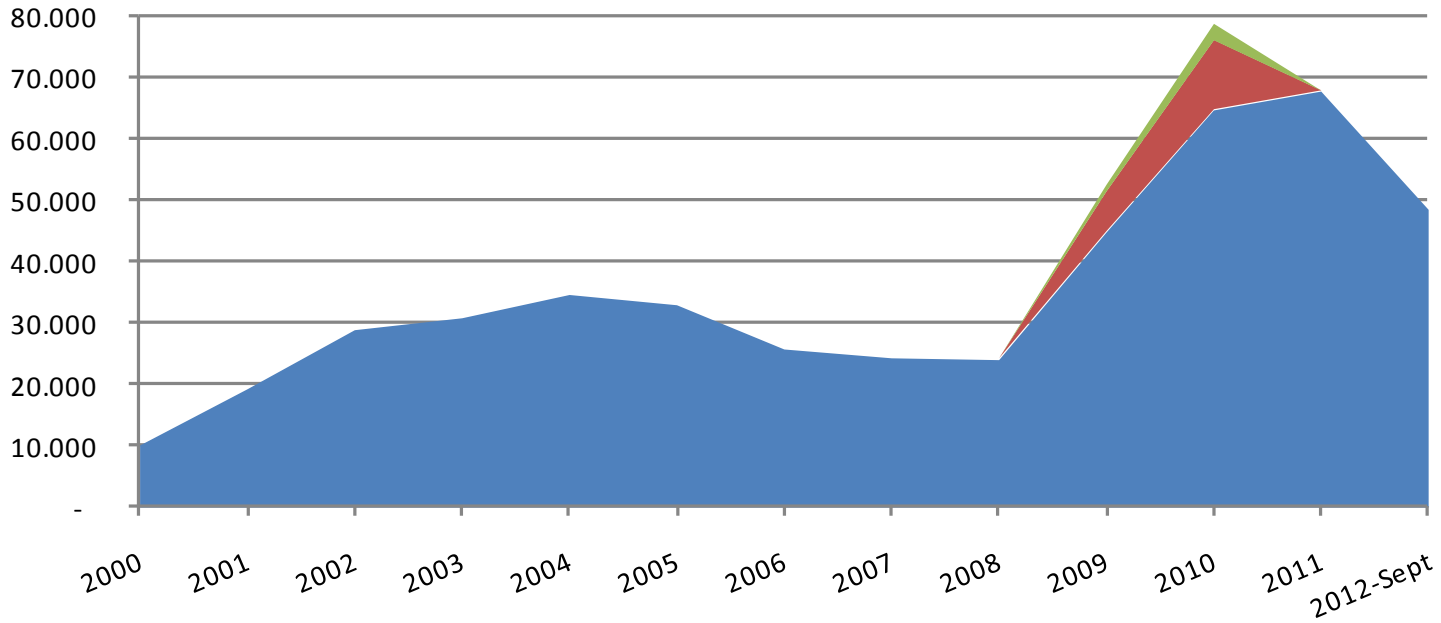
FONDO DE GARANTÍA PARA EL PEQUEÑO EMPRESARIO





## Número de Operaciones Anual

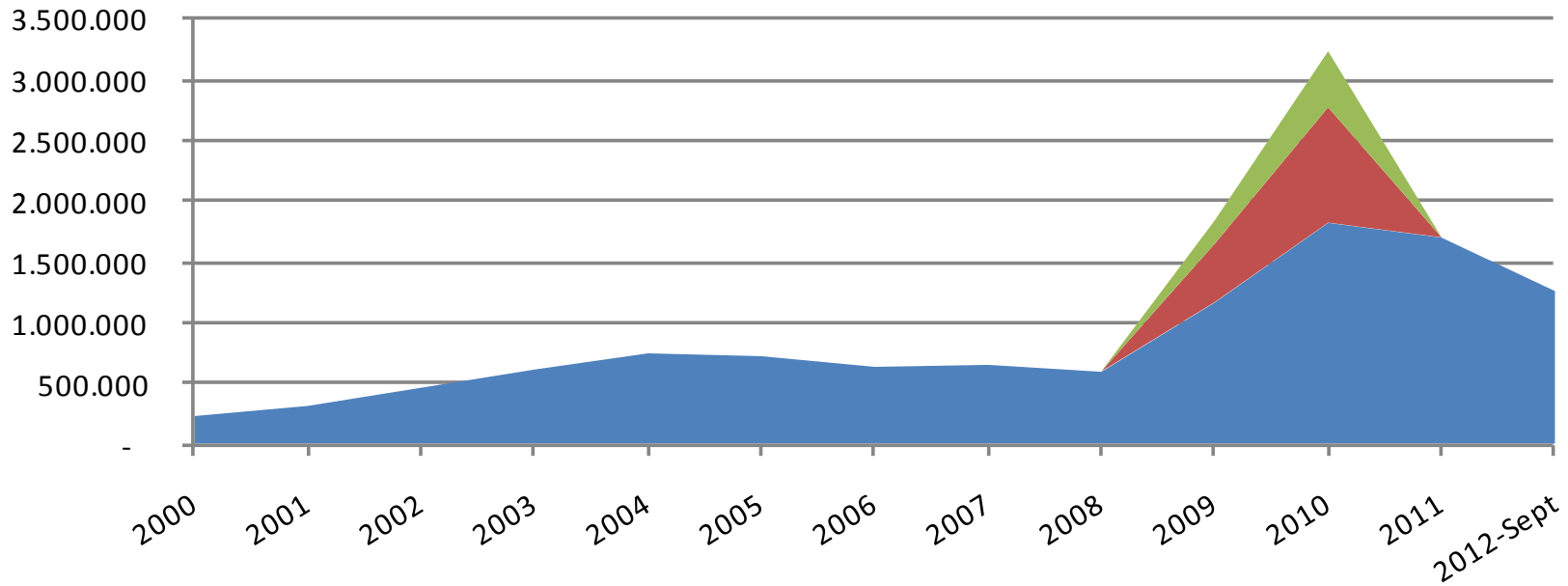
■ MYPE ■ Mediana ■ Grande





## Montos de Financiamiento Anual MUSD

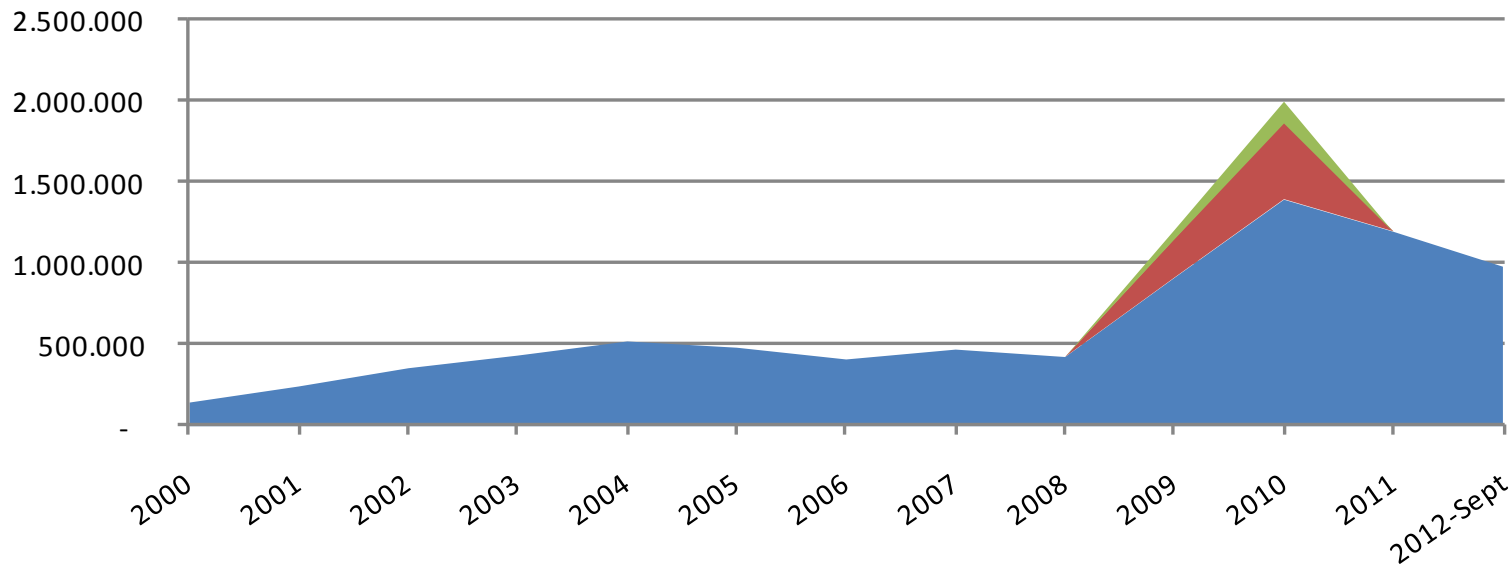
■ MYPE ■ Mediana ■ Grande





## Montos de Garantía Anual MUSD

■ MYPE ■ Mediana ■ Grande



# TASA DE UTILIZACION MONTO GARANTÍA FORMALIZADO JULIO - SEPTIEMBRE DE LA LICITACIÓN JUNIO 2012



# FOGAPE

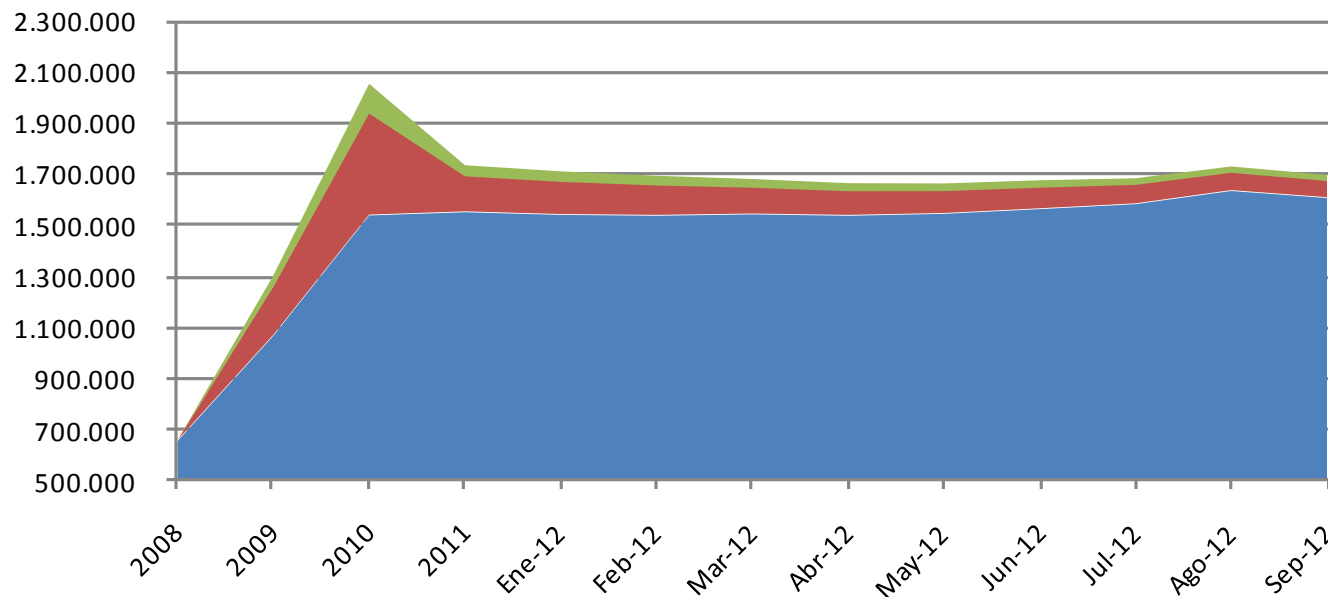
Nombre	Monto Adjudicado (MUUSD)	Monto Garantía (MUSD)	Tasa Utilización
BANCO DE CHILE	33.612	6.945	20,66%
BANCO INTERNACIONAL	1.921	770	40,10%
BANCO DEL ESTADO	86.431	84.367	97,61%
BANCO SCOTIABANK	27.130	20.754	76,50%
BANCO DE CREDITO E INVERSIONES	69.625	66.907	96,10%
CORPBANCA	13.445	9.056	67,36%
BANCO BICE	1.921	746	38,85%
BANCO SANTANDER SANTIAGO	118.746	108.315	91,22%
BANCO ITAU CHILE	1.921	701	36,48%
BCO. NACION ARGENTINA	480	8	1,77%
BANCO FALABELLA	960	267	27,84%
BANCO CONSORCIO	1.921	45	2,33%
BANCHILE FACTORING S.A.	12.965	12.501	96,42%
BCI FACTORING S.A.	960	247	25,69%
BBVA FACTORING LTDA.	1.681	774	46,06%
BANCO BILBAO VISCAYA ARGENTARIA	3.361	3.246	96,56%
ORIENTOOP	816	806	98,77%
CONGARANTIA CGR	1.921	1.198	62,36%
CONFIANZA SAGR	2.881	2.517	87,36%
PROAVAL SAGR	1.921	421	21,94%
AVAL CHILE SAGR	9.603	7.460	77,68%
MAS AVAL	2.401	1.952	81,31%
FIRST AVAL	1.441	501	34,81%
SUAVAL	1.921	385	20,04%
AVAL PYME	2.401	-	0,00%
PYMER SGR	1.921	346	17,99%
MULTIAVAL	1.921	225	11,72%
SOUTH CONE	1.921	91	4,72%
<b>Total</b>	<b>408.145</b>	<b>331.550</b>	<b>81,23%</b>





## Stock Monto de Garantía (MUSSD)

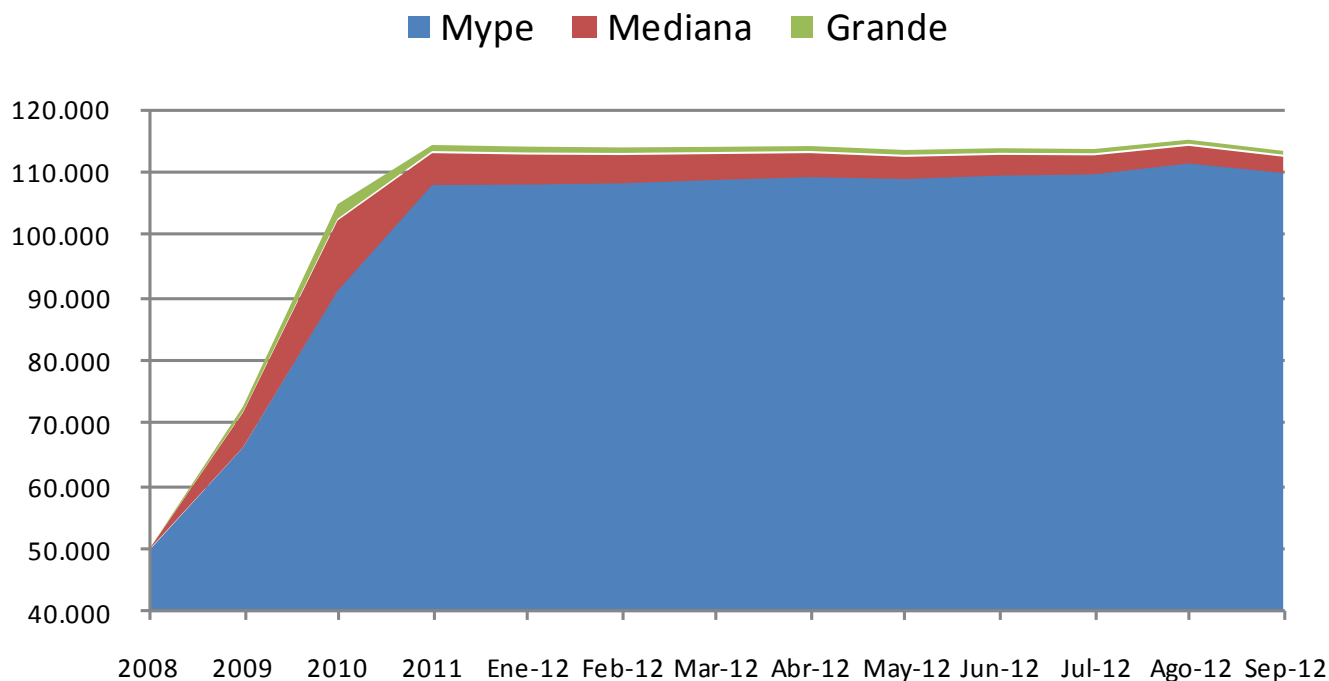
■ Mype ■ Mediana ■ Grande



CARTERAS DE MEDIANA Y GRANDES EMPRESAS DISMINUYEN EL MONTO COMPROMETIDO DEBIDO A TERMINO VIEGENCIA LEY. MYPE INCREMENTA SU NIVEL DE STOCK A 1.540 MMUSD



## Stock Número de Operaciones



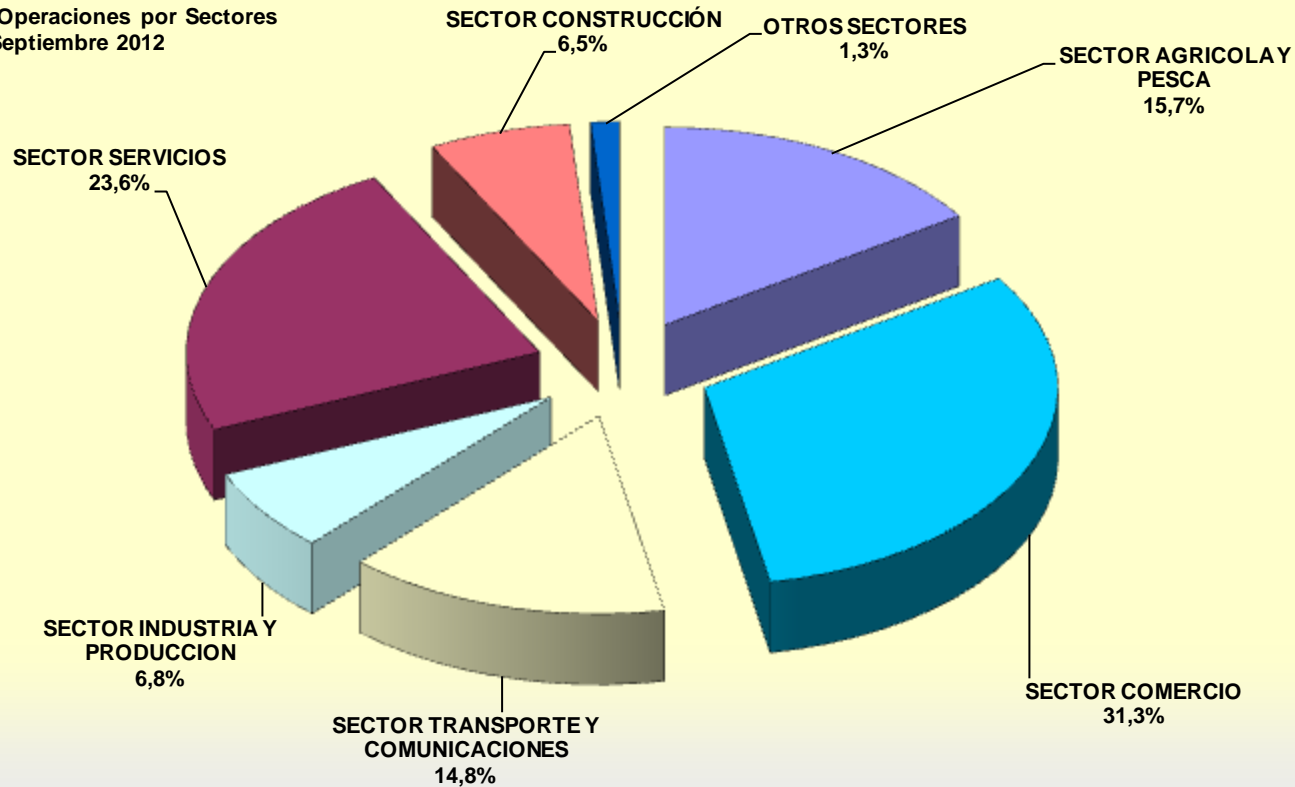
CARTERAS DE MEDIANA Y GRANDES EMPRESAS DISMINUYEN EL N° DE OPERACIONES COMPROMETIDAS, POR TERMINO DE VIGENCIA DE LA LEY, MYPES INCREMENTA SU NÚMERO EN 111.500 OPERACIONES

# Distribución por Sector Septiembre 2012 MYPE



**FOGAPE**

Número de Operaciones por Sectores  
Septiembre 2012

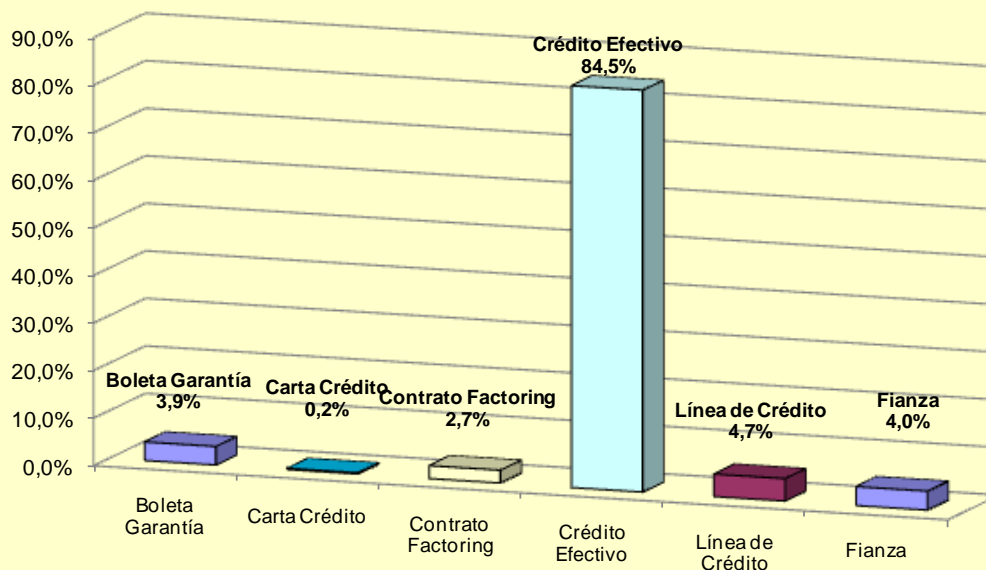


Año	SECTOR AGRICOLA Y PESCA	SECTOR COMERCIO	SECTOR TRANSPORTE Y COMUNICACIONES	SECTOR INDUSTRIA Y PRODUCCION	SECTOR SERVICIOS	SECTOR CONSTRUCCIÓN	OTROS SECTORES
2012	15,7%	31,3%	14,8%	6,8%	23,6%	6,5%	1,3%
2011	15,1%	33,4%	15,0%	6,7%	20,2%	8,2%	1,2%
2010	16,2%	32,7%	14,0%	7,3%	21,3%	7,4%	1,0%
2009	18,0%	30,5%	7,6%	9,8%	27,6%	5,6%	0,8%

# Distribución por Producto Septiembre 2012 MYPE



Número de Operaciones por Producto  
Septiembre 2012

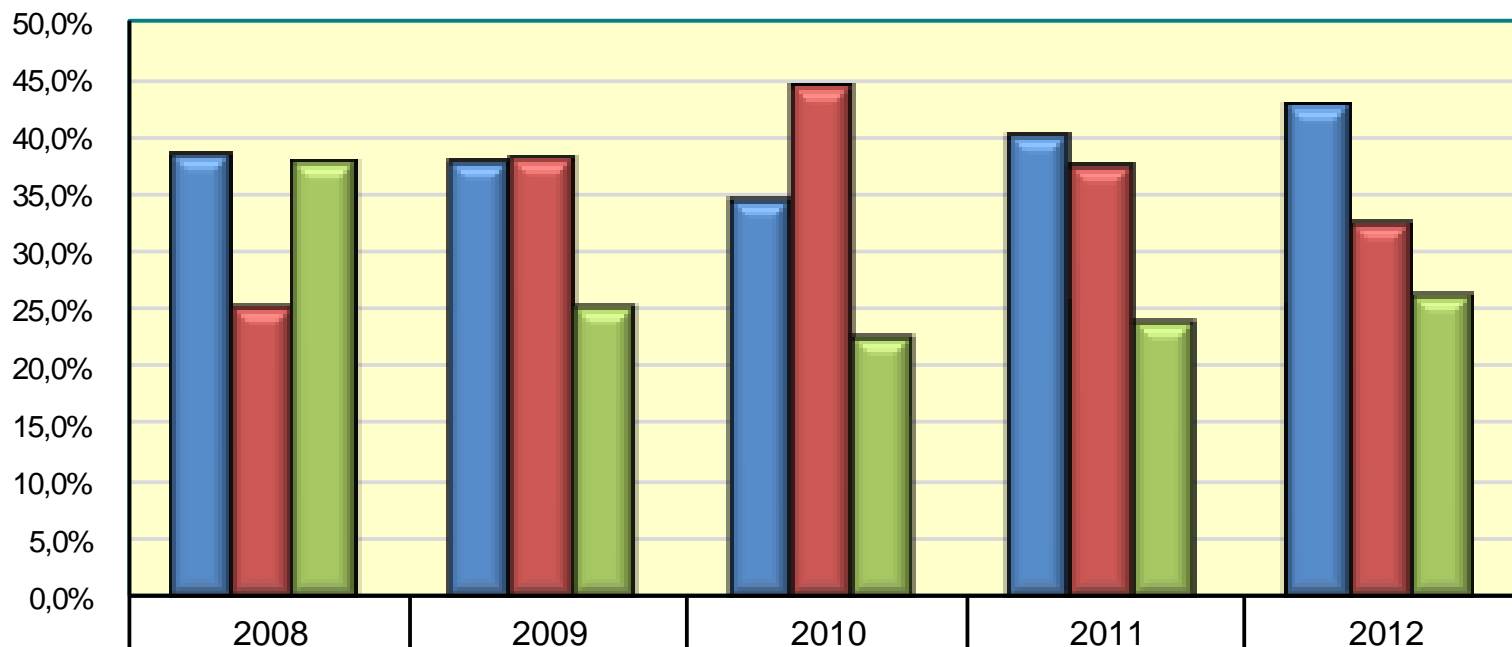


Año	Boleta Garantía	Carta Crédito	Contrato Factoring	Crédito Efectivo	Línea de Crédito
2012	3,9%	0,2%	2,7%	84,5%	4,7%
2011	3,8%	0,2%	4,4%	83,9%	5,1%
2010	2,6%	0,3%	4,7%	86,7%	4,2%
2009	3,1%	0,4%	5,3%	83,8%	7,4%
2008	4,2%	0,6%	7,1%	77,1%	11,0%

# Distribución por Plazo Monto Financiamiento Septiembre 2008-2012 MYPE



**FOGAPE**



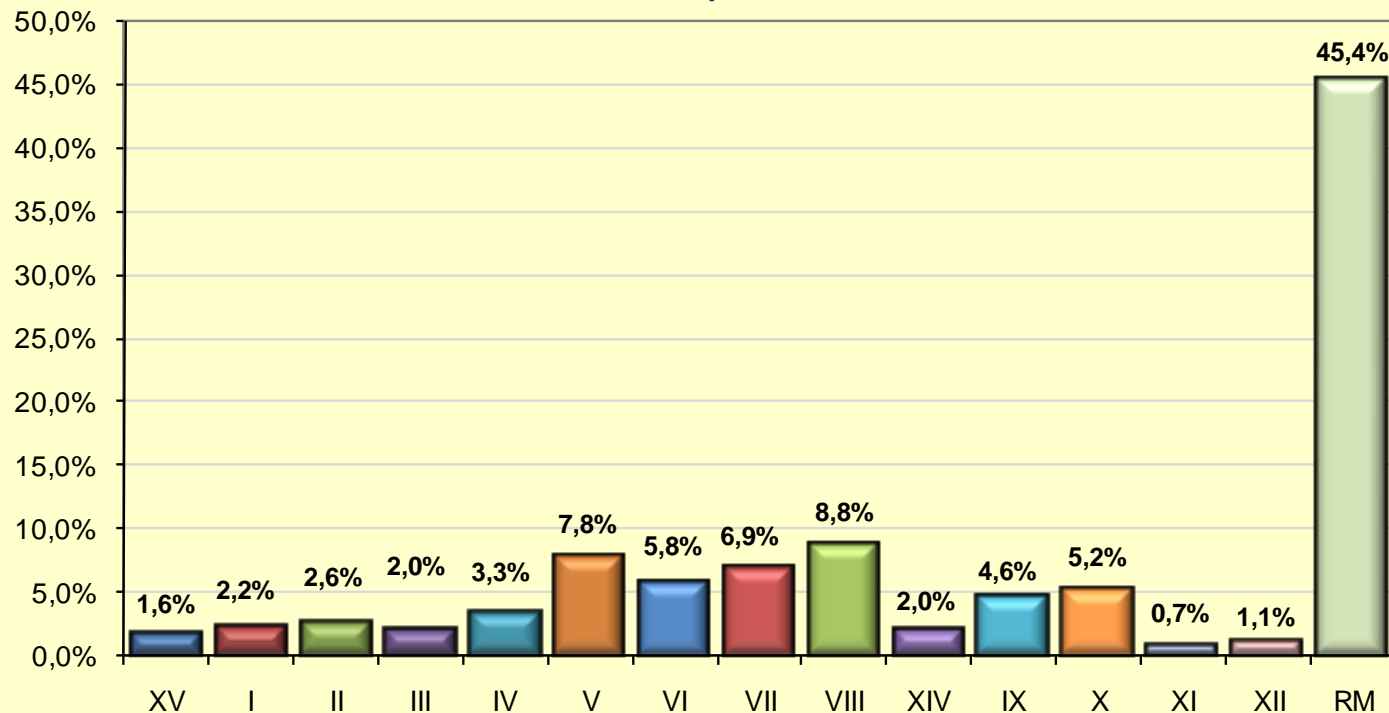
	2008	2009	2010	2011	2012
■ Menos de un año	38,1%	37,4%	34,1%	39,5%	42,2%
■ Entre 1 y Tres años	24,7%	37,8%	43,9%	37,1%	32,0%
■ Más de 3 años	37,2%	24,9%	22,0%	23,4%	25,8%

# Distribución por Región Septiembre 2012 MYPE



## Número de Operaciones

Acumulado Septiembre 2012



Año	XV	I	II	III	IV	V	VI	VII	VIII	XIV	IX	X	XI	XII	RM
2012	1,6%	2,2%	2,6%	2,0%	3,3%	7,8%	5,8%	6,9%	8,8%	2,0%	4,6%	5,2%	0,7%	1,1%	45,4%
2011	1,6%	1,8%	2,9%	2,5%	3,9%	8,3%	5,1%	7,1%	9,2%	2,2%	6,0%	4,9%	0,9%	1,0%	42,6%
2010	1,5%	1,8%	2,9%	2,6%	3,8%	8,4%	5,0%	7,8%	7,9%	2,1%	5,0%	4,4%	0,7%	1,0%	45,1%
2009	1,2%	1,6%	2,5%	2,8%	3,2%	8,5%	5,4%	9,2%	9,3%	1,8%	4,3%	4,6%	0,4%	0,9%	44,2%



**FOGAPE**

# Gracias



**FOGAPE**

FONDO DE GARANTÍA PARA EL PEQUEÑO EMPRESARIO

